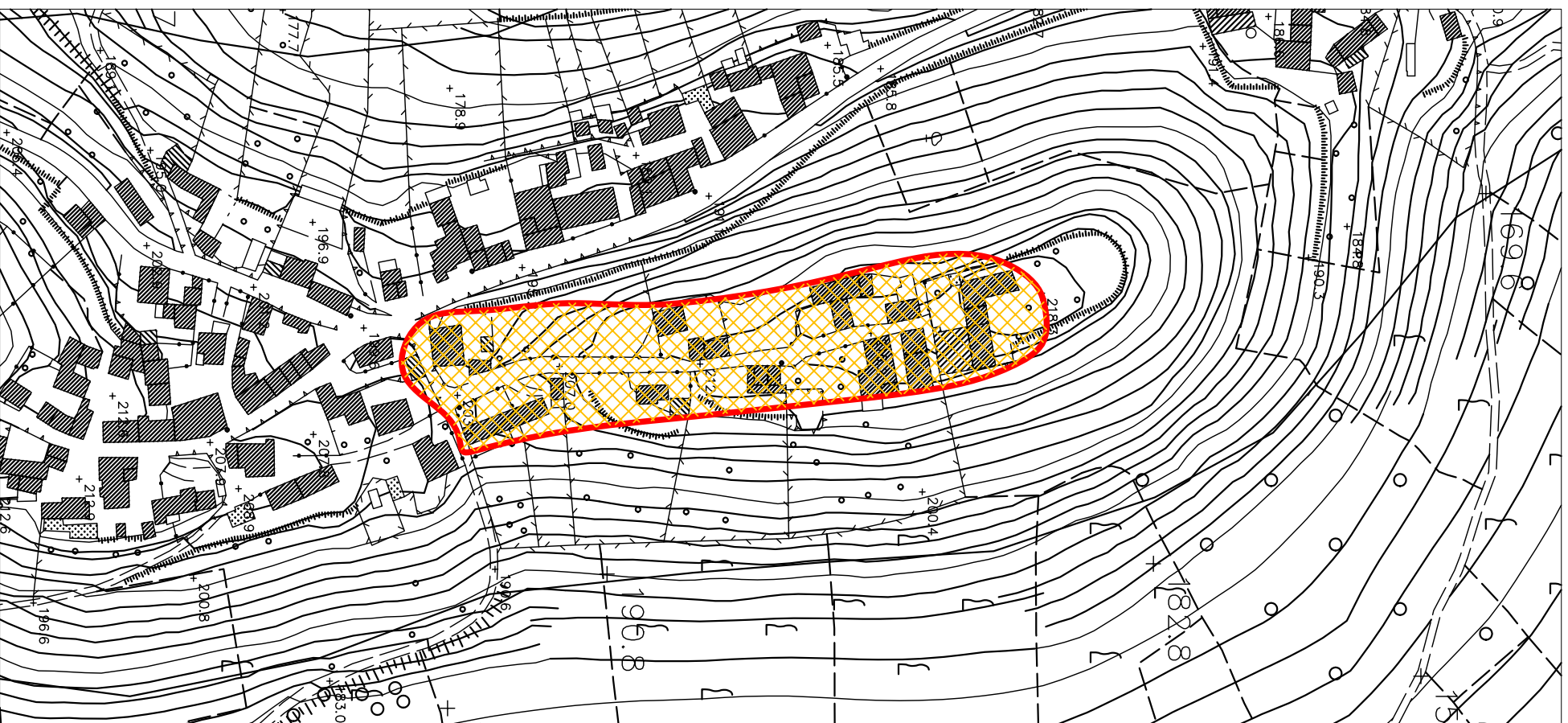
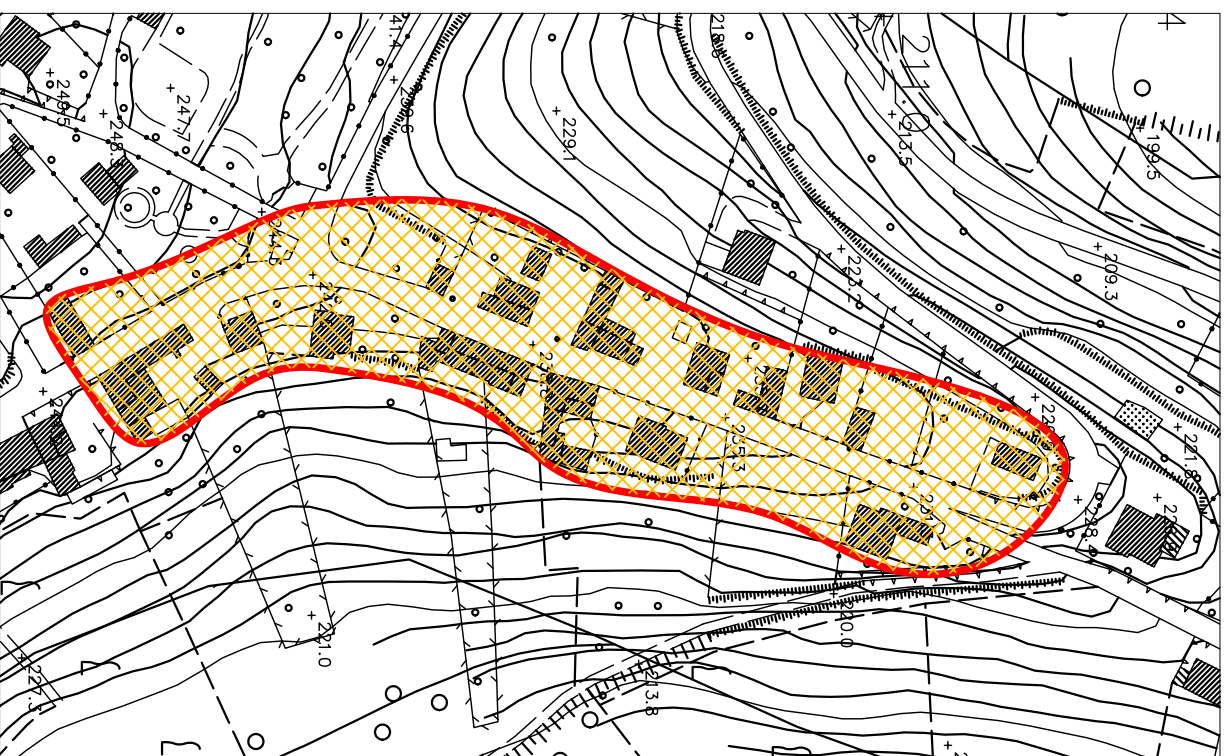


CSQ 1 - Castello

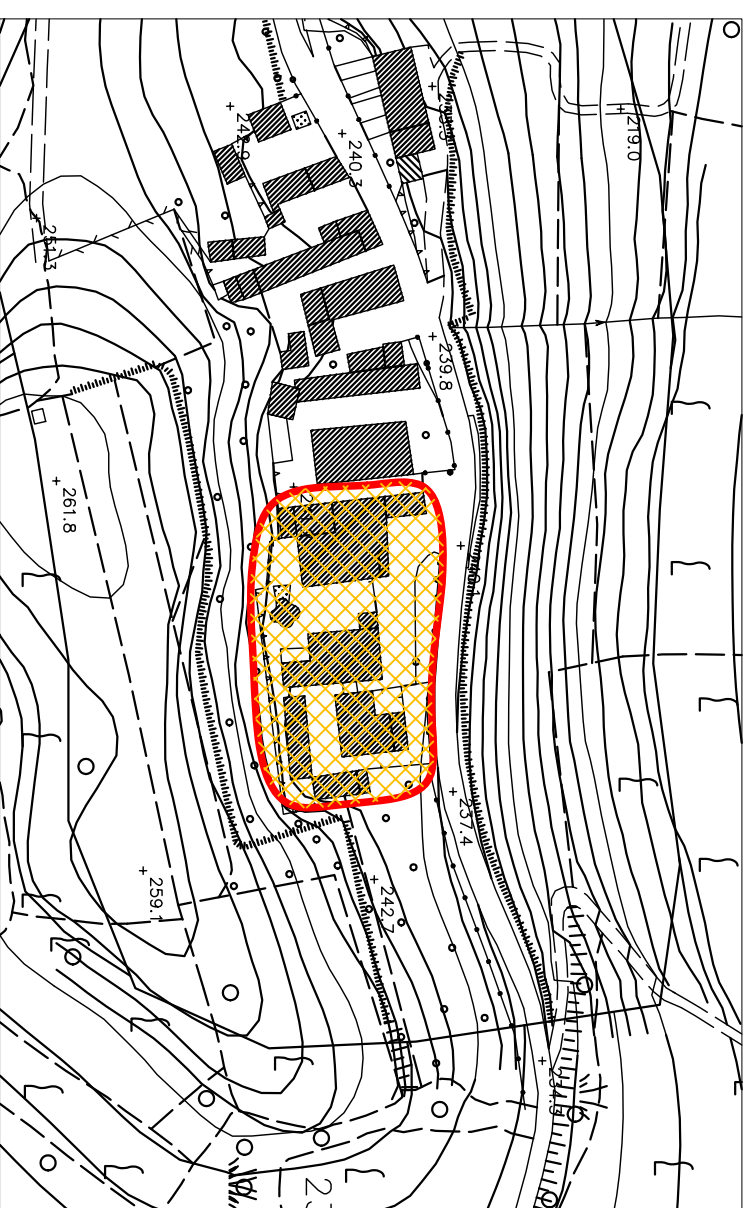


CSQ 2 - Casa Castellini



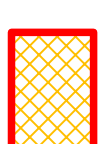
<p>COMUNE DI CORVINO SAN QUIRICO PROVINCIA DI PAVIA</p>
<p>Individuazione delle parti di territorio comunale escluse dalle agevolazioni edilizie di cui all'art. 6 della L. R. 13/2009</p>
<p>ALLEGATO ALLA DELIBERAZIONE DEL CONSIGLIO COMUNALE N. 32 DEL 24.09.2009</p>
<p>TAV. 2 scala 1:2000</p>

CSQ 3 - Oratorio



CSQ 4 - Novellina

<p>Il Responsabile del Servizio Territorio e Ambiente Matteo Arpesella</p>
<p>Settembre 2009</p>



AMBITI ESCLUSI
DALL'APPLICAZIONE
DELLA L. R. 13/2009